

## LES INTERVENANTS



Une équipe pluridisciplinaire selon les secteurs et les établissements :

- . Médecin Rééducateur
- . Médecin praticien HAD 35
- . Kinésithérapeute
- . Ergothérapeute
- . Enseignant en Activité Physique Adaptée
- . Orthophoniste
- . Neuropsychologue
- . Soins de supports

**COORDINATION PAR  
L'HAD 35**

Professionnels soignants habituels  
et connus du patient (hors  
rééducateurs).

Professionnels de l'HAD 35.

Les expertises de l'HAD  
et les compétences des  
centres de rééducation  
sont mises en synergie  
pour votre prise en  
charge.



**Nous contacter**

Hôpital à domicile 35  
7, rue Jules Maillard de  
la Gournerie  
35000 Rennes

Numéro d'astreinte et de  
l'infirmière référente dans  
votre dossier au domicile



## LA REEDUCATION POUR LES PATIENTS A DOMICILE



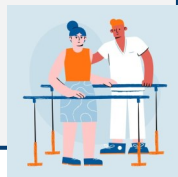
**Vous, ou une personne de votre entourage, êtes hospitalisé à votre domicile, et allez recevoir des soins de rééducation.**

**Vous trouverez ci-après quelques informations spécifiques à ce mode de prise en charge.**

**Celles-ci ne sont pas exhaustives, n'hésitez pas à interroger les professionnels qui se tiennent à votre disposition pour toute question sur la nature des soins prodigués.**

### **UNE ALTERNATIVE A L'HOSPITALISATION EN ETABLISSEMENT**

Pour une réadaptation fonctionnelle, qui ne nécessite pas de plateau technique spécialisé,  
Pour des soins qui sont techniquement réalisable à domicile.

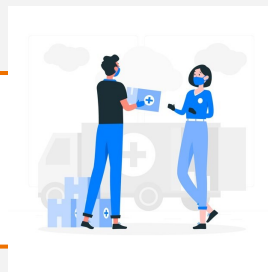


**Les soins sont réalisés par des professionnels de santé, comme si vous étiez à l'hôpital.**

### **UN PARTENARIAT INNOVANT :**

La Pôle Saint Hélier et le CHU de Rennes mettent à disposition des professionnels formés et spécialisés dans la prise en charge rééducative : médecins, kinésithérapeutes, ergothérapeutes, orthophonistes et neuropsychologues.

L'HAD 35 assure la prise en charge médicale, paramédicale, sociale, psychologique et la coordination des soins.



### **EN PRATIQUE :**

Le pôle Saint Hélier ou le CHU de Rennes apportent l'expertise de médecine physique et de réadaptation (MPR).

L'HAD 35 dispense des soins médicaux et paramédicaux et vous positionne au centre d'un dispositif de continuité et de permanence des soins au domicile.

**Les rééducateurs interviennent du lundi au vendredi, selon un planning, des objectifs et une durée prédéfinis. Sur la base de 5 séances par semaine.**

### **3 MISSIONS :**



- ⇒ **La rééducation**, vise à retrouver le plein potentiel physique, mental et émotionnel, avec pour but de rétablir au mieux l'usage d'un membre ou d'une fonction.
- ⇒ **La réadaptation** vise à aider à s'adapter aux limitations et à trouver des moyens de les surmonter autant que possible.
- ⇒ L'objectif final est de favoriser **la réinsertion** pour retrouver une véritable autonomie dans la vie familiale, sociale ou professionnelle, et se rapprocher autant que possible des conditions de vie avant l'hospitalisation.

Le projet médical est établi avec le patient, au début du séjour. Lorsque les objectifs sont atteints, un relais avec les structures rééducatives de ville est mis en place si nécessaire.

**OBJECTIFS : assurer une prise en charge globale et coordonnée, offrir une meilleure qualité de vie dans votre environnement.**