

REF-BIBLIO

- Le médecin du Québec Vol 36 n°6
Juin 2001
- Séminaire de l'association québécoise
des Infirmières en oncologie 04/06
- Protocole du Centre Eugène Marquis
mis à disposition pour information
(rennes).

HÔPITAL À DOMICILE 35

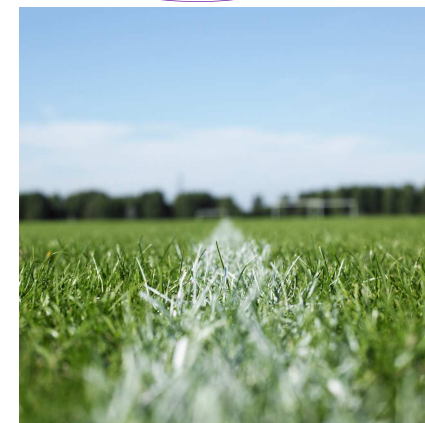
Hôpital à Domicile 35
Espace brocéliande
35131 CHARTRES DE BRETAGNE
Téléphone : 02 99 411 433
Télécopie : 02 99 77 46 88
Messagerie : accueil@had.35.fr
Site internet : www.had35.fr



DIP004.00D1-V3-16/09/14



**INFORMATION ET
CONSEILS AUX
PATIENTS PORTEURS
D'UN « PICC LINE »**



**LA
PRÉVENTION :
UNE CLÉ
ESSENTIELLE**

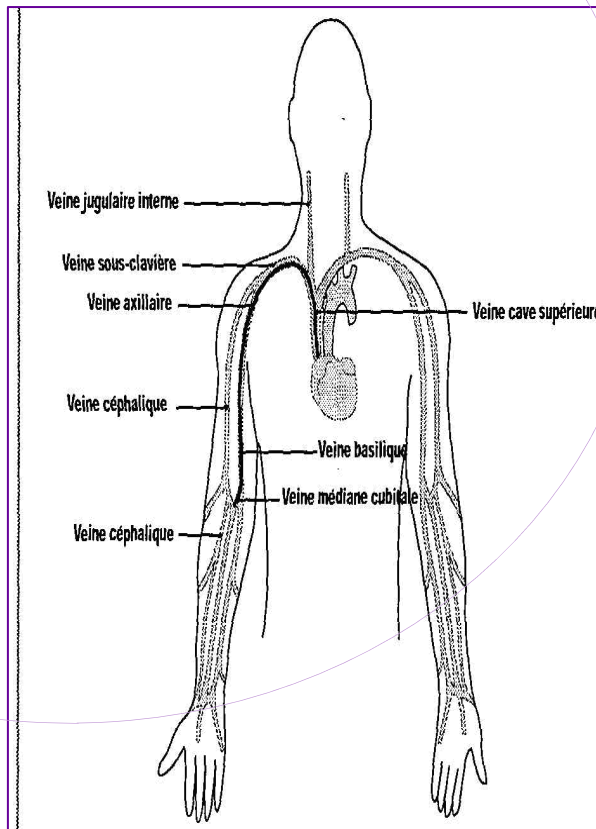
DEFINITION DU PICC LINE../.. PRECAUTIONS A PRENDRE DANS LA VIE QUOTIDIENNE

DEFINITION :

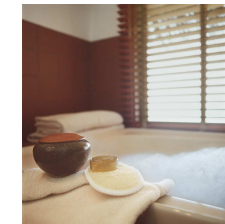
Le « **PICC LINE** » est un cathéter central inséré dans une veine périphérique (du bras) qui aboutit dans la veine cave supérieure.

Il est indiqué pour la thérapie intraveineuse à domicile et limitent les complications des cathéters veineux centraux.

Les avantages incluent une durée d'utilisation plus longue qu'une perfusion traditionnelle. Cette voie permet de perfuser différents types de produits et de traitements (alimentation parentérale, par exemple).



CATHÉTERS CENTRAUX INSÉRÉS EN PÉRIPHÉRIE (PICC LINE)



« **Eviter de mouiller le pansement** qui doit rester occlusif et hermétique pendant la douche... »

PRECAUTIONS A PRENDRE DANS LA VIE QUOTIDIENNE

Pour la douche :

- Eviter de mouiller le pansement qui doit rester occlusif et hermétique pendant la douche.
- Pas de traction sur le dispositif
- Eviter les ports de charges lourdes

Surveillance :

- Température (signaler si supérieure à 37,5°C).
- Douleur, rougeur, chaleur au niveau du bras (point de ponction).
- Œdème au niveau du bras.



En cas de doute, appeler l'infirmière d'astreinte de l'unité qui saura vous conseiller...



« ..permet de perfuser différents types de produits... .. »